

Effacité et valeur ajoutée du tri automatisé.

Le centre de tri de Panda Ireland est une installation de recyclage de collecte sélective, qui reçoit des déchets provenant d'environ 400 000 foyers de Dublin et les collectivités environnantes. L'installation traite du papier, des plastiques, de l'aluminium et de l'acier qui sont triés et exportés pour être recyclés dans de nouveaux produits.

L'entreprise était à la recherche d'une technologie permettant d'améliorer l'efficacité et la gestion des coûts au sein du centre de tri, et de trouver des moyens de faire face à la pénurie de main-d'œuvre.

**100 000 tonnes p.a.**

La plus grande centre  
de tri d'Irlande

**400k foyers**

Déchets de collecte  
sélective

**Aluminium**

Automatisation du  
contrôle de qualité

### Solution

Panda a choisi de travailler avec Recycleye pour installer un total de 4 robots dotés d'intelligence artificielle, les premiers de ce type en Irlande. Les robots automatisent la fonction de contrôle de qualité de l'installation de traitement des déchets, l'un d'entre eux étant installé sur la ligne d'aluminium pour effectuer un prélèvement négatif afin d'éliminer les contaminants et d'améliorer la pureté.

### Avantages

L'installation complète, combinant la vision par ordinateur et le tri robotisé, a été réalisée en deux week-ends, en dehors des heures de production et conformément au calendrier de l'entreprise.

La solution robotique Recycleye a permis d'obtenir une solution de tri plus précise que la main-d'œuvre manuelle là où elle a été déployée. Le robot a automatisé un travail auparavant manuel, ce qui a permis de réaliser des économies.

“

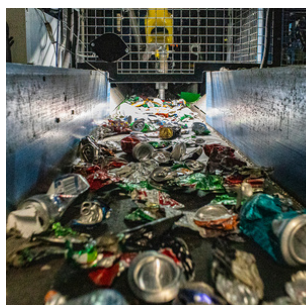
La robotique et l'automatisation sont essentielles pour l'avenir de la gestion des déchets, car elles apportent l'efficacité, la répétabilité et la réduction du travail manuel nécessaire pour trier les matériaux.

Liam Dunne, chef du bureau de gestion des projets, Panda.

”

**98%**

disponibilité  
du robot



**1 x poste**

par équipe  
remplacé