

Recycleye Robotics

Caso di studio: Linea alluminio



Efficienza e valore dallo smistamento automatizzato basato sull'IA.

L'impianto di Panda Ireland a Ballymount è un impianto di riciclaggio misto a secco che riceve i rifiuti comisti di circa 400.000 abitazioni di Dublino e delle contee circostanti. L'impianto tratta carta, plastica, alluminio e acciaio che vengono separati ed esportati per essere riutilizzati in nuovi prodotti.

L'azienda era alla ricerca di una tecnologia che aiutasse l'efficienza dell'impianto e la gestione dei costi dell'MRF, nonché di un modo per far fronte alla carenza di manodopera disponibile.

100.000 tonnellate
annue.
Il più grande MRF in
Irlanda

400.000 abitazioni
Rifiuti raccolti in modo
differenziato

Alluminio
Automazione QC

Soluzione

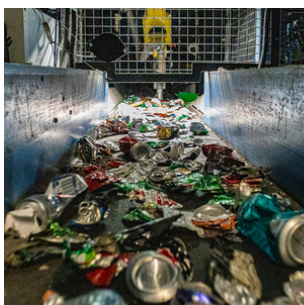
Panda ha scelto di lavorare con Recycleye per installare un totale di 4 robot dotati di intelligenza artificiale, i primi del loro genere in Irlanda. I robot automatizzano la funzione di controllo qualità dell'MRF, e uno di essi è stato installato sulla linea dell'alluminio per effettuare il picking negativo al fine di rimuovere i contaminanti ed elevare la purezza dell'offtake prodotto.

Vantaggi

L'installazione completa, che combina visione computerizzata e smistamento robotizzato, è stata eseguita in due fine settimana, al di fuori dell'orario di produzione e in linea con il programma dell'MRF.

La soluzione robotica Recycleye ha fornito una soluzione di prelievo più accurata rispetto alla manodopera manuale, laddove impiegata. Il robot ha automatizzato un lavoro precedentemente manuale, con conseguenti risparmi sui costi.

98%
robot
disponibilità



1 x FTE
per turno
sostituito

“

La robotica e l'automazione sono fondamentali per il futuro della gestione dei rifiuti, in quanto apportano efficienza, ripetibilità e riducono il lavoro manuale necessario per selezionare i materiali.

Liam Dunne, responsabile dell'ufficio gestione progetti di Panda.

”